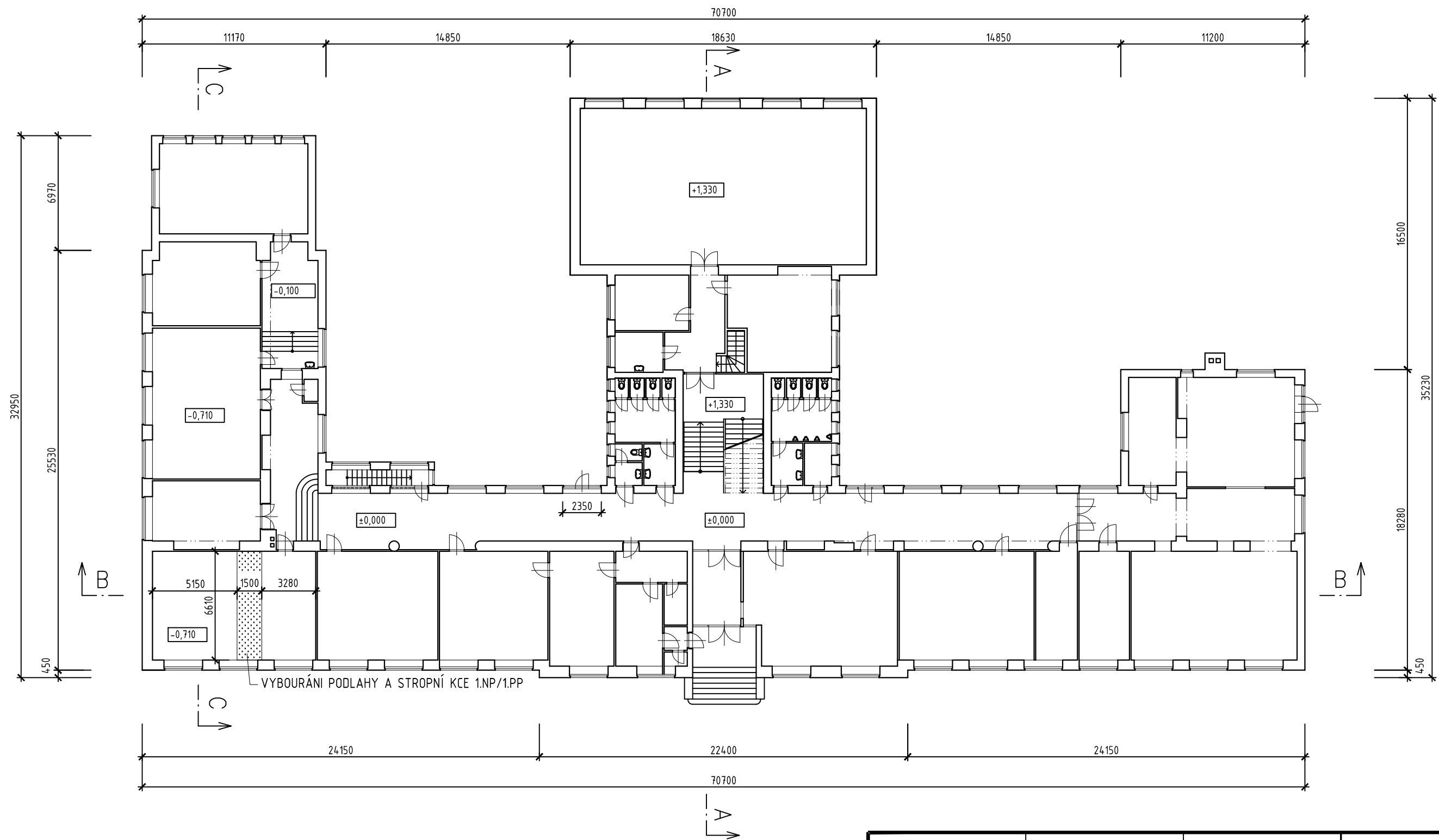


LEGENDA

- STÁVAJÍCÍ KONSTRUKCE
- BOURANÉ KONSTRUKCE

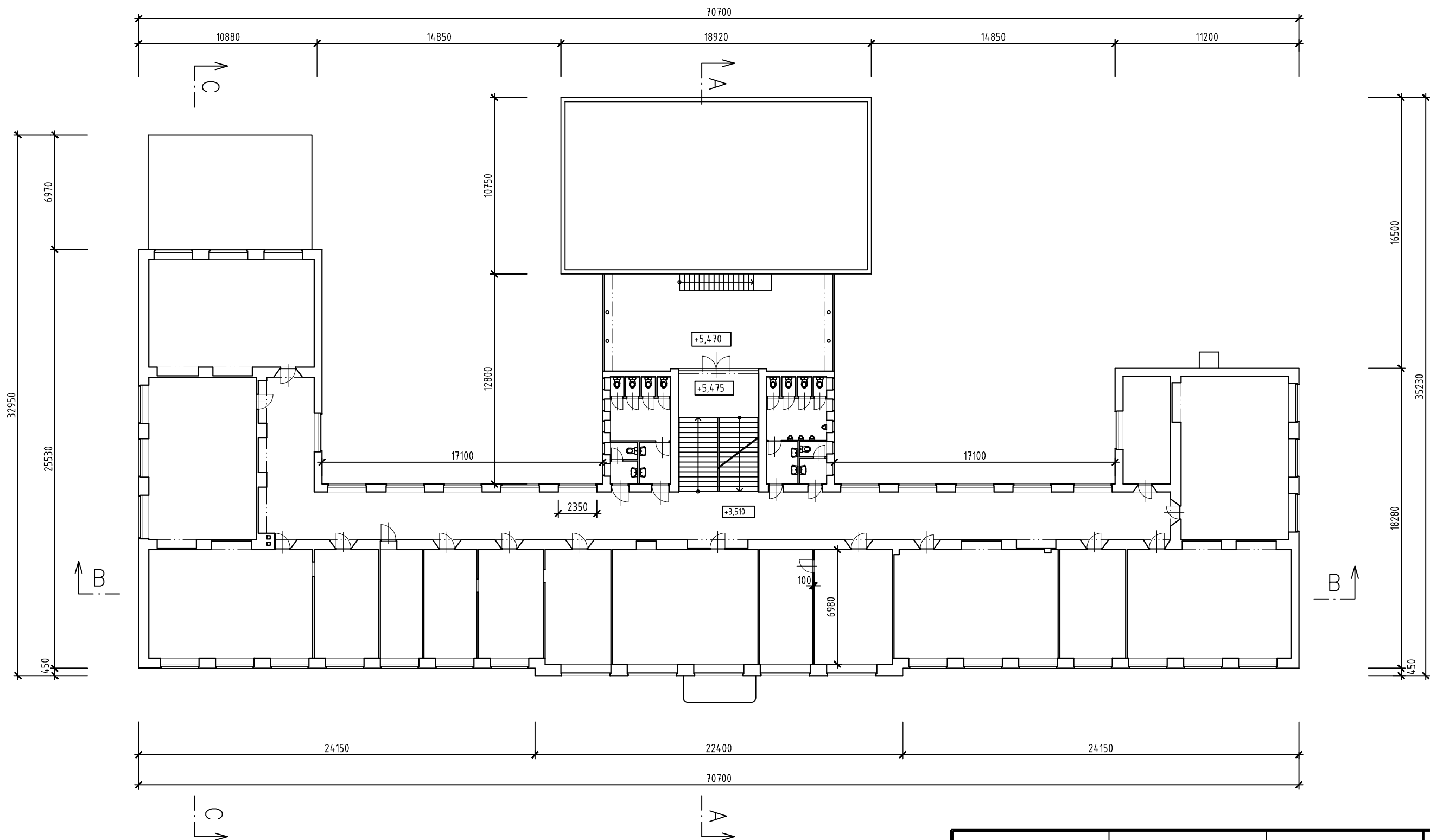
Hlavní inženýr projektu	Zodpovědný projektant	Vypracoval	ARCH PROFI BAU spol. s r.o. Kneslova 5, 618 00 Brno t./f: 548 212 444, 548 212 281 e-mail: arch.profi.bau@seznam.cz	
Ing. arch. David Titz	Ing. arch. David Titz	Ing. L. Řezníček		
Stavebník: Krajský úřad Jihomoravského kraje, Žerotínovo nám. 3/5, 602 00 Brno			Formát	2/A4
Místo: Terezy Novákové 936/2, 621 00 Brno-Řečkovice			Datum	11/2014
Název stavby: Modernizace přírodovědných učeben a laboratoří			Účel dokumentace	DPS
			Číslo zakázky	1106/168
Stavební objekt:			ARCHITEKTONICKO - STAVEBNÍ ŘEŠENÍ	
Obsah			Měřítko	Číslo výkresu
PŮDORYS 1.PP - STÁVAJÍCÍ STAV			1:250	D.1.1.01





LEGENDA

- STÁVAJÍCÍ KONSTRUKCE
- BOURANÉ KONSTRUKCE

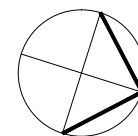
Hlavní inženýr projektu	Zodpovědný projektant	Vypracoval	ARCH PROFI BAU spol. s r.o. Kneslova 5, 618 00 Brno t./f: 548 212 444, 548 212 281 e-mail: arch.profi.bau@seznam.cz	
Ing. arch. David Titz	Ing. arch. David Titz	Ing. L. Řezníček		
Stavebník: Krajský úřad Jihomoravského kraje, Žerotínovo nám. 3/5, 602 00 Brno			Formát	2/A4
Místo: Terezy Novákové 936/2, 621 00 Brno-Řečkovice			Datum	11/2014
Název stavby:			Účel dokumentace	DPS
Modernizace přírodovědných učeben a laboratoří			Číslo zakázky	1106/168
Stavební objekt:			ARCHITEKTONICKO - STAVEBNÍ ŘEŠENÍ	
Obsah			Měřítko	Číslo výkresu
PŮDORYS 1.NP - STÁVAJÍCÍ STAV			1:250	D.1.1.02



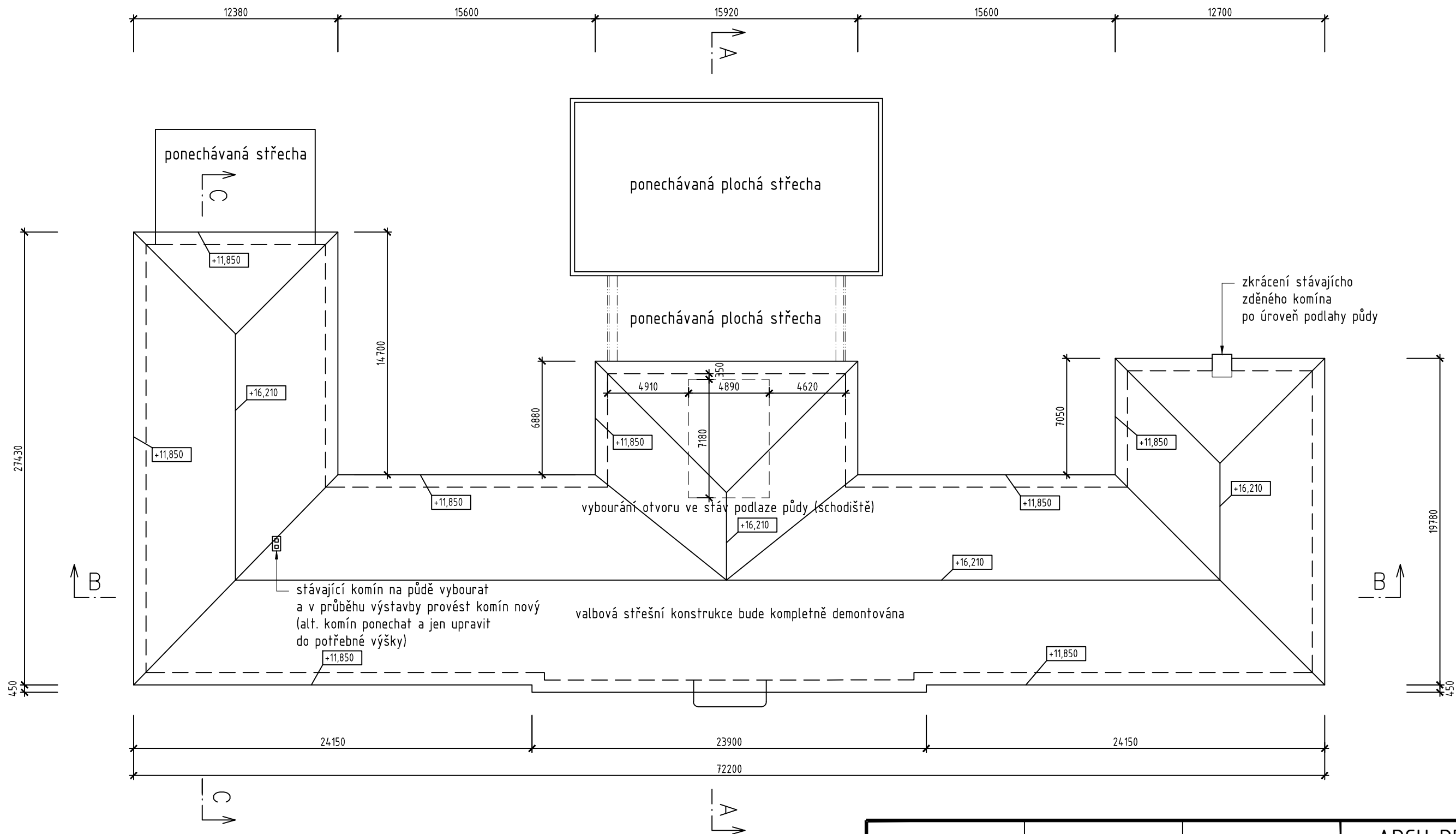
LEGENDA

-  STÁVAJÍCÍ KONSTRUKCE
-  BOURANÉ KONSTRUKCE

Hlavní inženýr projektu	Zodpovědný projektant	Vypracoval	ARCH PROFI BAU spol. s r.o. Kneslova 5, 618 00 Brno t./f: 548 212 444, 548 212 281 e-mail: arch.profi.bau@seznam.cz	
Ing. arch. David Titz	Ing. arch. David Titz	Ing. L. Řezníček		
Stavebník: Krajský úřad Jihomoravského kraje, Žerotínovo nám. 3/5, 602 00 Brno			Formát	2/A4
Místo: Terezy Novákové 936/2, 621 00 Brno-Řečkovice			Datum	11/2014
Název stavby: Modernizace přírodovědných učeben a laboratoří			Účel dokumentace	DPS
			Číslo zakázky	1106/168
Stavební objekt:			ARCHITEKTONICKO – STAVEBNÍ ŘEŠENÍ	
Obsah PŮDORYS 2.NP – STÁVAJÍCÍ STAV			Měřítko	Číslo výkresu
			1:250	D.1.1.03



Hlavní inženýr projektu	Zodpovědný projektant	Vypracoval	ARCH PROFI BAU spol. s r.o. Kneslova 5, 618 00 Brno t./f: 548 212 444, 548 212 281 e-mail: arch.profi.bau@seznam.cz	
Ing. arch. David Titz	Ing. arch. David Titz	Ing. L. Řezníček		
Stavebník: Krajský úřad Jihomoravského kraje, Žerotínovo nám. 3/5, 602 00 Brno			Formát	2/A4
Místo: Terezy Novákové 936/2, 621 00 Brno-Řečkovice			Datum	11/2014
Název stavby: Modernizace přírodovědných učeben a laboratoří			Účel dokumentace	DPS
			Číslo zakázky	1106/168
Stavební objekt:			ARCHITEKTONICKO - STAVEBNÍ ŘEŠENÍ	
Obsah PŮDORYS 3.NP – STÁVAJÍCÍ STAV			Měřítko 1:250	Číslo výkresu D.1.1.04

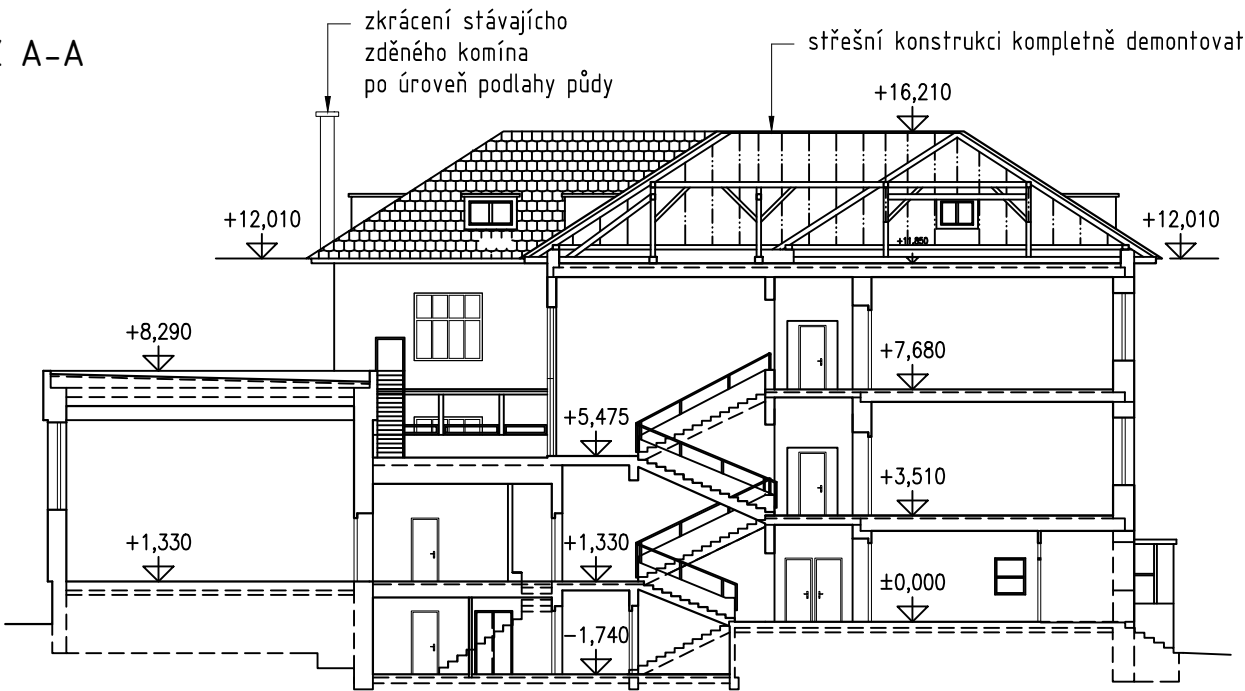


LEGENDA

- STÁVAJÍCÍ KONSTRUKCE
- BOURANÉ KONSTRUKCE

Hlavní inženýr projektu	Zodpovědný projektant	Vypracoval	ARCH PROFI BAU spol. s r.o. Kneslova 5, 618 00 Brno t./f: 548 212 444, 548 212 281 e-mail: arch.profi.bau@seznam.cz	
Ing. arch. David Titz	Ing. arch. David Titz	Ing. L. Řezníček		
Stavebník: Krajský úřad Jihomoravského kraje, Žerotínovo nám. 3/5, 602 00 Brno			Formát	2/A4
Místo: Terezy Novákové 936/2, 621 00 Brno-Řečkovice			Datum	11/2014
Název stavby: Modernizace přírodovědných učeben a laboratoří			Účel dokumentace	DPS
			Číslo zakázky	1106/168
Stavební objekt:			ARCHITEKTONICKO - STAVEBNÍ ŘEŠENÍ	
Obsah			Měřítko	Číslo výkresu
			1:250	D.1.1.05
PŮDORYS STŘECHY - STÁVAJÍCÍ STAV				

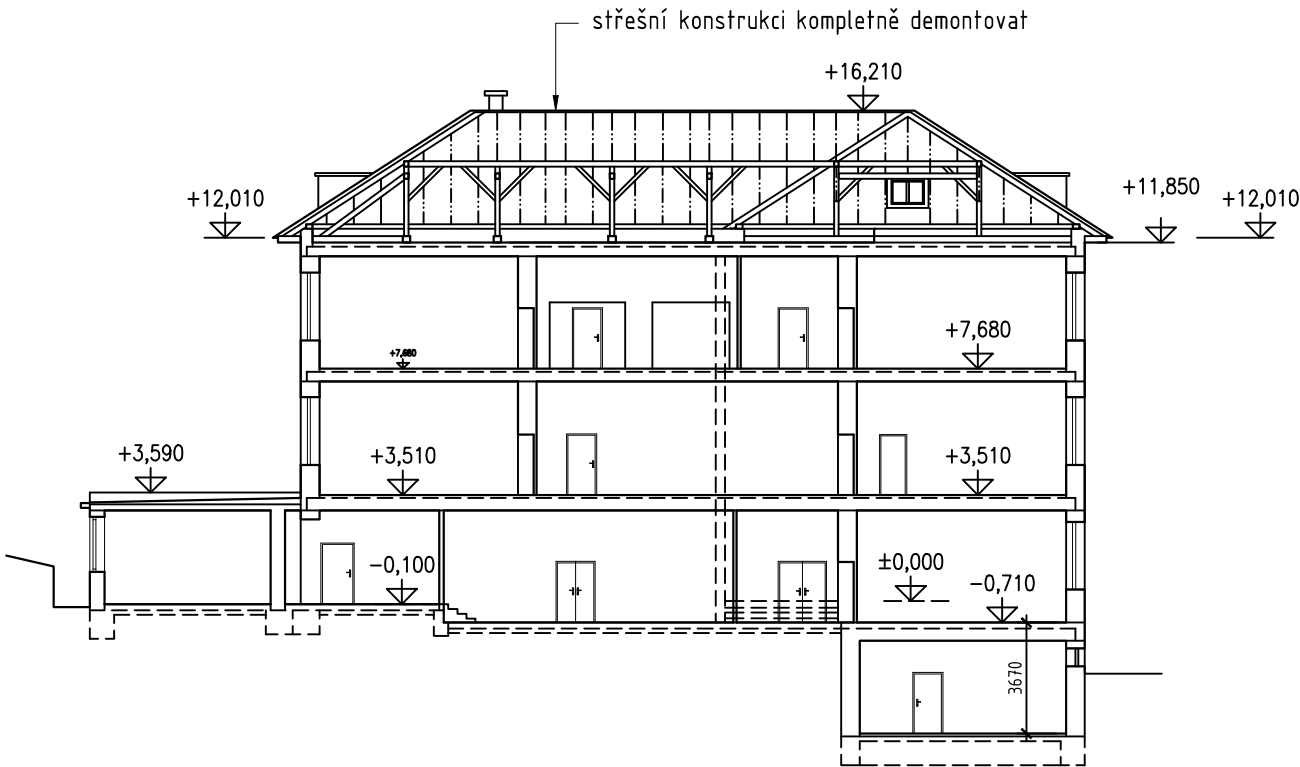
ŘEZ A-A



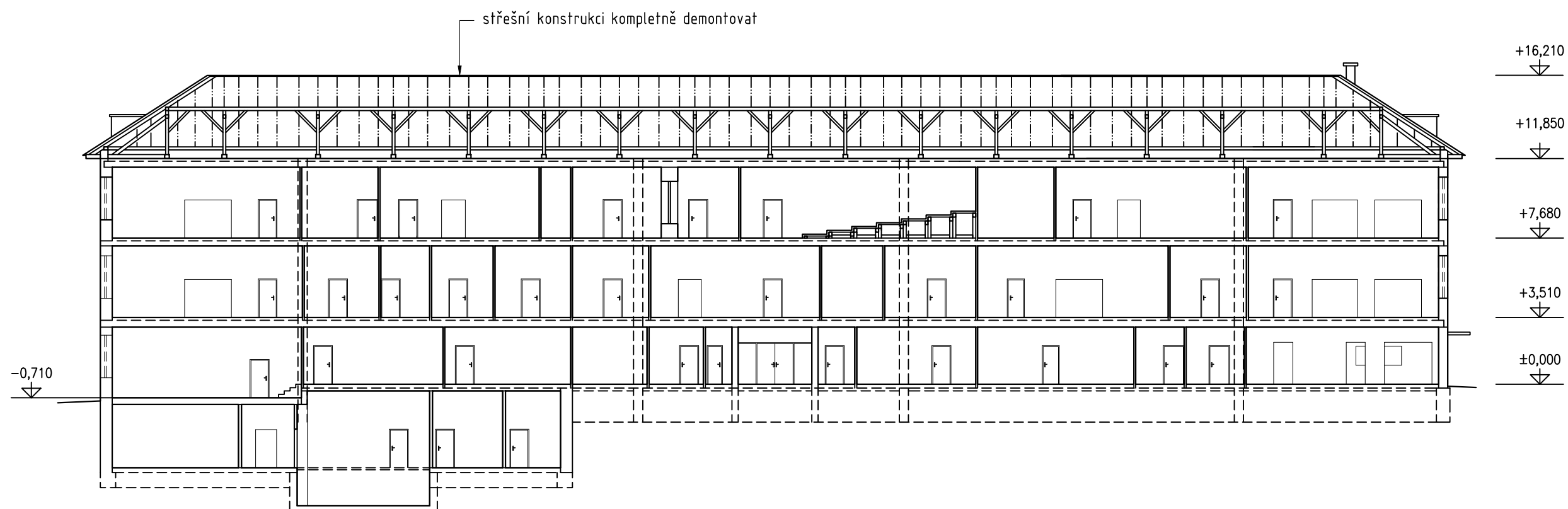
LEGENDA

- STÁVAJÍCÍ KONSTRUKCE
- BOURANÉ KONSTRUKCE


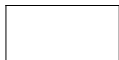
ŘEZ C-C



Hlavní inženýr projektu	Zodpovědný projektant	Vypracoval	ARCH PROFI BAU spol. s r.o. Kneslova 5, 618 00 Brno t./f: 548 212 444, 548 212 281 e-mail: arch.profi.bau@seznam.cz	
Ing. arch. David Titz	Ing. arch. David Titz	Ing. L. Řezníček		
Stavebník: Krajský úřad Jihomoravského kraje, Žerotínovo nám. 3/5, 602 00 Brno			Formát	2/A4
Místo: Terezy Novákové 936/2, 621 00 Brno-Řečkovice			Datum	11/2014
Název stavby: Modernizace přírodovědných učeben a laboratoří			Účel dokumentace	DPS
			Číslo zakázky	1106/168
Stavební objekt:			ARCHITEKTONICKO - STAVEBNÍ ŘEŠENÍ	
Obsah ŘEZ A-A, C-C - STÁVAJÍCÍ STAV			Měřítko	Číslo výkresu
			1:250	D.1.1.06



LEGENDA

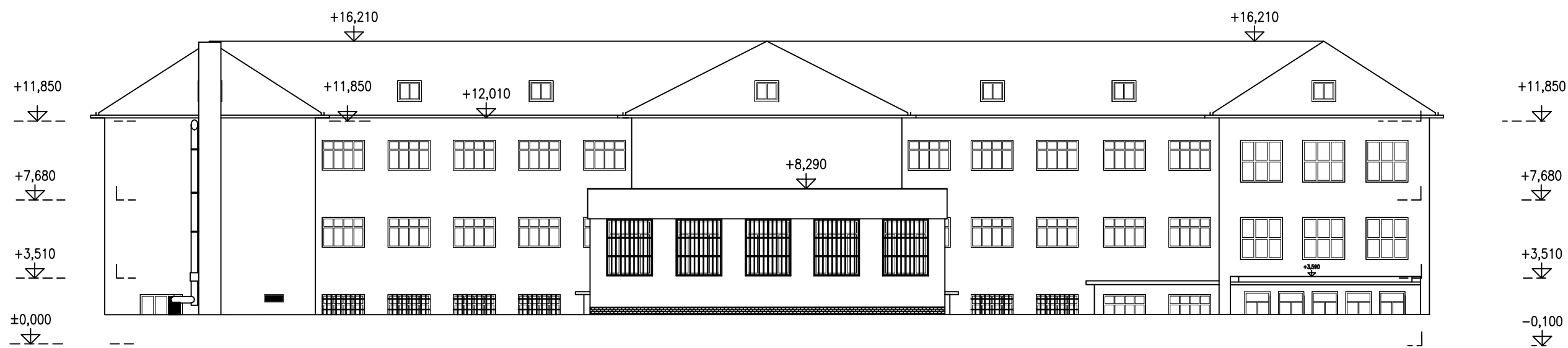
	STÁVAJÍCÍ KONSTRUKCE
	BOURANÉ KONSTRUKCE

Hlavní inženýr projektu	Zodpovědný projektant	Vypracoval	ARCH PROFI BAU spol. s r.o. Kneslova 5, 618 00 Brno t./f: 548 212 444, 548 212 281 e-mail: arch.profi.bau@seznam.cz	
Ing. arch. David Titz	Ing. arch. David Titz	Ing. L. Řezníček		
Stavebník: Krajský úřad Jihomoravského kraje, Žerotínovo nám. 3/5, 602 00 Brno			Formát	2/A4
Místo: Terezy Novákové 936/2, 621 00 Brno-Řečkovice			Datum	11/2014
Název stavby: Modernizace přírodovědných učeben a laboratoří			Účel dokumentace	DPS
			Číslo zakázky	1106/168
Stavební objekt:			ARCHITEKTONICKO - STAVEBNÍ ŘEŠENÍ	
Obsah			Měřítko	Číslo výkresu
			1:250	D.1.1.07
ŘEZ B-B - STÁVAJÍCÍ STAV				

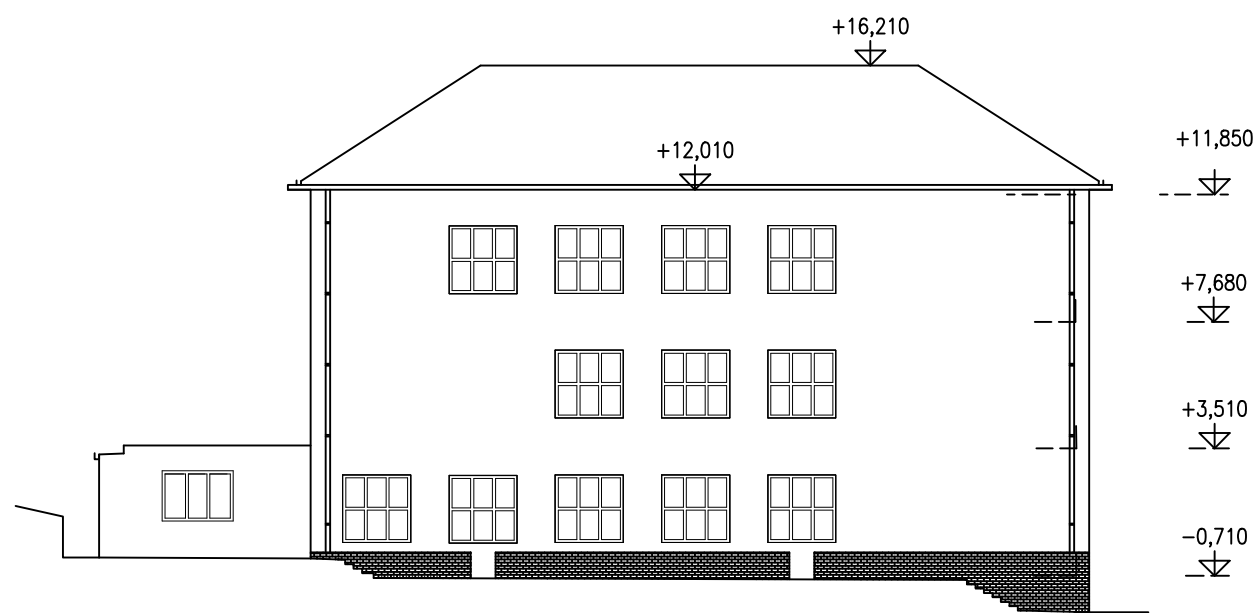


Hlavní inženýr projektu	Zodpovědný projektant	Vypracoval	ARCH PROFI BAU spol. s r.o. Kneslova 5, 618 00 Brno t./f: 548 212 444, 548 212 281 e-mail: arch.profi.bau@seznam.cz	
Ing. arch. David Titz	Ing. arch. David Titz	Ing. L. Řezníček		
Stavebník: Krajský úřad Jihomoravského kraje, Žerotínovo nám. 3/5, 602 00 Brno			Formát	2/A4
Místo: Terezy Novákové 936/2, 621 00 Brno-Řečkovice			Datum	11/2014
Název stavby:			Účel dokumentace	DPS
			Číslo zakázky	1106/168
Stavební objekt:			ARCHITEKTONICKO - STAVEBNÍ ŘEŠENÍ	
Obsah	POHLED SEVEROVÝCHODNÍ STÁVAJÍCÍ STAV		Měřítko	Číslo výkresu
			1:250	D.1.1.08

POHLED JIHOZÁPADNÍ



POHLED JIHOVÝCHODNÍ



Hlavní inženýr projektu	Zodpovědný projektant	Vypracoval	ARCH PROFI BAU spol. s r.o. Kneslova 5, 618 00 Brno t./f: 548 212 444, 548 212 281 e-mail: arch.profi.bau@seznam.cz	
Ing. arch. David Titz	Ing. arch. David Titz	Ing. L. Řezníček		
Stavebník: Krajský úřad Jihomoravského kraje, Žerotínovo nám. 3/5, 602 00 Brno			Formát	2/A4
Místo: Terezy Novákové 936/2, 621 00 Brno-Řečkovice			Datum	11/2014
Název stavby: Modernizace přírodovědných učeben a laboratoří			Účel dokumentace	DPS
			Číslo zakázky	1106/168
Stavební objekt:			ARCHITEKTONICKO – STAVEBNÍ ŘEŠENÍ	
Obsah	POHLED JIHOZÁPADNÍ A JIHOVÝCHODNÍ STÁVAJÍCÍ STAV		Měřítko	Číslo výkresu
			1:250	D.1.1.09